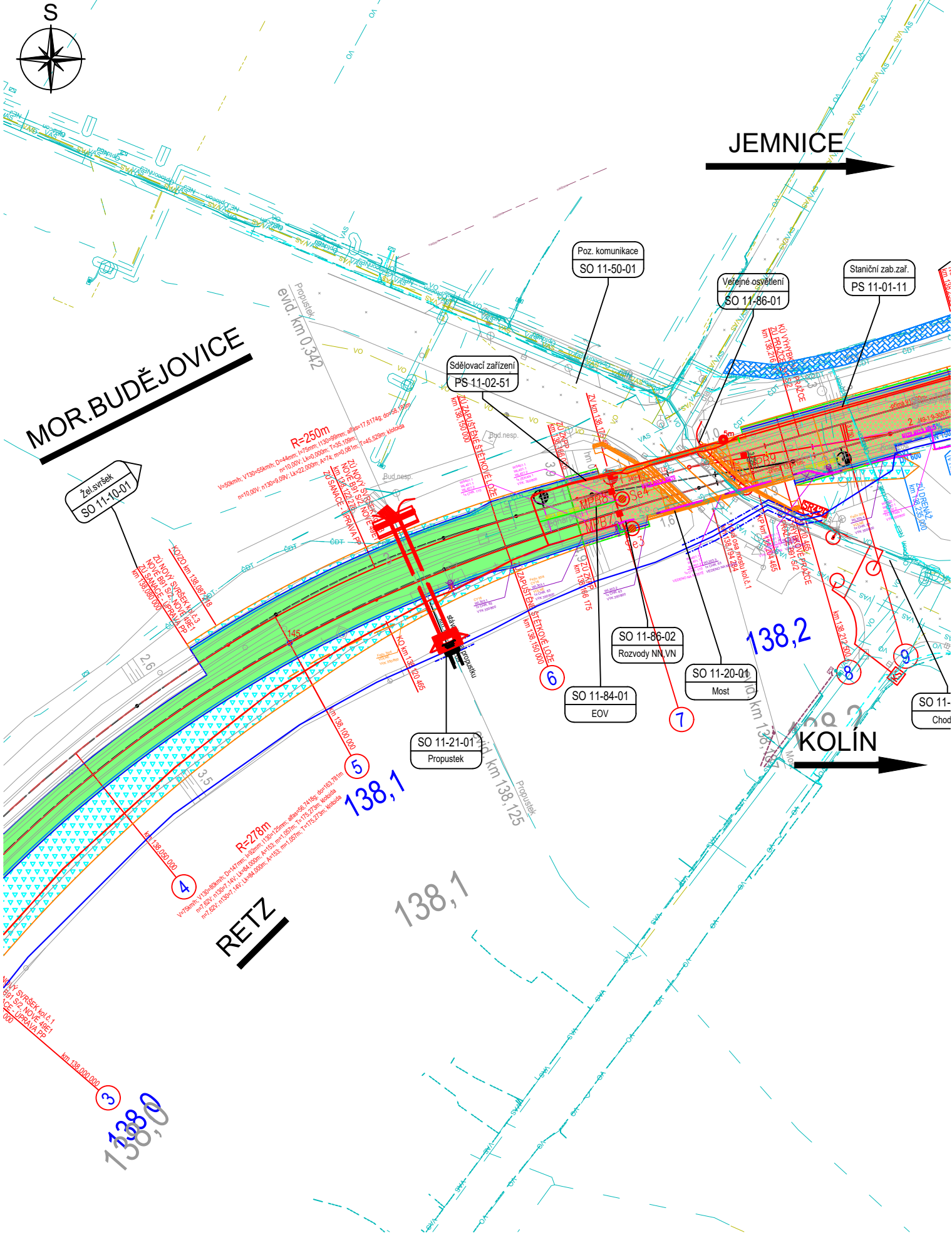


Rekonstrukce mostu v km 138,187 TÚ 1201 na trati Znojmo - Okříšky  
SO 11-21-01 Propustek v km 138,125  
2.001 Situace  
M1:1000



LEGENDA:

- Zaměření stávajícího stavu
- Katastrální mapa
- Osa pozemní komunikace
- Plocha chodníku
- Komunikace
- Ochrana kanalizace a vodovodu - ŽB desky
- Sanace
- ZKPP
- Odtěžení zeminy
- Provizorní přístupová cesta

Stávající inženýrské sítě

- CETIN - Nadzemní sítě
- CETIN - Neprovozované sítě
- CETIN - Podzemní sítě
- CETIN - Podzemní sítě (nezaměřené)
- CETIN - Sítě NN
- ČDT - ČD - Telematika - Nezaměřené vedení
- ČDT - ČD - Telematika - Zaměřené vedení
- EGD - NN Nadzemní
- EGD - NN Neprovozované
- EGD - NN Podzemní
- EGD - NN Sdělovací
- EGD - VN Podzemní
- GasNet - STL
- GasNet - Ochranné pásmo
- MAME - Optokabely
- Město MB - Kanalizace
- Město MB - Kanalizace dešťová
- Město MB - Kanalizace jednotná
- Město MB - Kanalizace splašková
- Město MB - Kanalizace splašková - OP
- Město MB - Veřejné osvětlení
- NEJ
- Optokon
- SŽ - SEE
- SŽ - SSZT
- VAS - Kanalizace
- VAS - Kanalizace - zrušené
- VAS - Kanalizace dešťová
- VAS - Vodovod
- VAS - Vodovod - zrušené

EVROPSKÁ UNIE  
Evropské strukturální a investiční fondy  
Operační program Doprava

Ministerstvo dopravy  
Státní fond dopravní infrastruktury

Jiná ověření:

Paré:

Orientační schéma:

Razítko oprávněné osoby:

Podpis:

Datum:

Revize:

Datum:

Popis:

Kontroloval:

V00

-

Dokumentace po připomínkách

Ing. Radomír Hanák

Stavebník/Investor:

Adresa:

Zástupce investora:

Adresa:

Správa železnic, státní organizace  
Dlážděná 1003/7, 110 00 Praha 1  
Stavební správa východ  
Nerudova 773/1, 779 00 Olomouc

Zhotovitel díla:

Adresa:

Kontakt:

DMC Havlíčkův Brod s.r.o.  
Průmyslová 941, 580 01 Havlíčkův Brod  
T: +420 724 155 348  
E: kverek@dmchb.cz

Zhotovitel části/objektu:

Adresa:

Kontakt:

SUDOP BRNO, spol. s r.o.  
Kounicova 688/26, 611 36 Brno  
T: +420 972625804  
E: sudop@sudop-brno.cz

Hlavní projektant (HIP):

Specialista:

Radek Kverek Dis.

Ing. Štěpán Kameš

Název stavby/akce:

Název části:

Název objektu/díle části:

Název přílohy:

Název díle části přílohy:

Rekonstrukce mostu v km 138,187  
TÚ 1201 na trati Znojmo - Okříšky

Mosty, propustky a zdi

Propustek v km 138,125

Situace

Označení investora:

Zakázka:

Označení části:

Označení objektu/komplexu:

S622000247

21072-01-0223

D.2.1.04

SO 11-21-01

Číslo přílohy (typ/pořadí):

Stupeň dokumentace:

Smluvní datum zpracování:

2. 001

DUSP+PDPS

31.03.2024

Označení investora:

Stupeň dokumentace:

Část:

Objekt:

Podobjekt:

Příloha:

Revize:

S 6 2 2 0 0 0 2 4 7

-

D 2 1 0 4

-

S 0 1 1 2 1 0 1

-

X X

-

2 - 0 0 1

-

V 0 0